



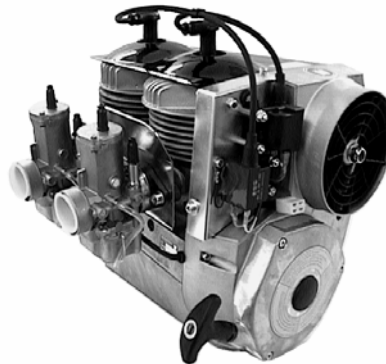
# Göbler-Hirthmotoren KG

Max-Eyth-Str. 10, 71726 Benningen, Tel.: ++49-7144-8551-0, Fax: ++49-7144-5415  
 e-mail: [info@hirth-engines.de](mailto:info@hirth-engines.de), web: [www.hirth-engines.de](http://www.hirth-engines.de)

## Information 2704 V

2704 V – Ein kraftvoller Motor mit niedrigem Drehzahlniveau

Der 2704 V ist ein luftgekühlter, kanten-gesteuerter 2-Zylinder-Reihen-2-Takt-motor mit ein oder zwei Vergasern und Nikasil beschichteten Zylindern. Er besitzt schon bei niedrigen Drehzahlen ein aus-gesprochen hohes Drehmoment was niedrigen Betriebsdrehzahlen entgegenkommt. Maßgeschneidert für den Antrieb von Ultraleichtflugzeugen, Hovercrafts, Gyrocoptern, sehr leichten Experimentalflugzeugen und jeglicher Anwendung mit Gewichtsproblemen. Die TBO des Motors liegt bei 1000 Stunden bei 75% Leistungsabgabe. Die Garantie auf die Kurbelwelle beträgt 3 Jahre.



2704 V – A powerful engine with low rpm level

The 2704 V is an air cooled, piston controlled 2-cylinder-inline-2-stroke engine with one or two carburetors and Nikasil coated cylinders. It produces a very high torque at low rpm and causes herewith low cruising rpm. Ideally suited for Ultralights, hovercrafts, gyrocopters, light experimental aircrafts and all applications with weight problems. Factory recommended TBO is rated at 1000 hours at 75 % power. The warranty of the crank shaft is 3 years.

<b>Option:</b>	-Doppelzündung -Zahnradgetriebe G 50 (1:2,16/1:2,29/1:2,59/1:3,16/1:3,65) -Elektrostarter -Fahrtwindkühlung -2 Vergaser -Getrenntschmierung
----------------	---

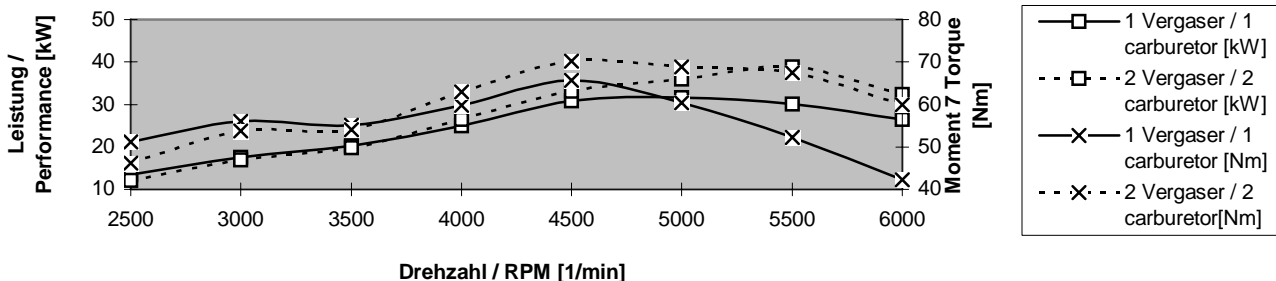
<b>Option:</b>	-Dual ignition -Gear box G 50 (1:2,16/1:2,29/1:2,59/1:3,16/1:3,65) -Electric starter -Free air -2 Carburetor -Auto lubrication
----------------	--

<b>Technische Daten</b>	(Technische Änderungen vorbehalten)
<b>Bauart</b>	Zweizylinder-Zweitakt (Reihe)
<b>Hubvolumen</b>	625 cm <sup>3</sup>
<b>Hub</b>	69 mm
<b>Bohrung</b>	76 mm
<b>Max. Leistung</b>	32,4 kW (44 PS)/4700 1/min [1V] nach DIN/ISO 1585 39 kW (53 PS)/5500 1/min [2V] Angabe mit Gebläsekühlung
<b>Max. Drehmoment</b>	66 Nm bei 4500 1/min [1V] 72 Nm bei 4500 1/min [2V]
<b>Gemischbildung</b>	1/2x Schiebervergaser (Bing)
<b>Zündanlage</b>	CDI programmierbar
<b>Generatorleistung</b>	250W, 12V
<b>Kühlung</b>	Gebläsekühlung
<b>Masse</b>	31 kg
<b>Starteinrichtung</b>	Reversierstarter
<b>Drehrichtung</b>	Gegenurzeigersinn, Blick auf Abtrieb
<b>Kraftstoff</b>	Mischung 1:50, 2-T-Öl, Benzin mind. 95-Oktan (ROZ) Mischung 1:80-100 mit BLUEMAX 2T-Öl, Benzin mind. 95-Oktan

<b>Technical data</b>	(Technical one subject to change)
<b>Type</b>	Two cylinder two stroke (inline)
<b>Displacement</b>	625 cm <sup>3</sup> (38,1 cu in)
<b>Stroke</b>	69 mm (2,72 in)
<b>Bore</b>	76 mm (2,99 in)
<b>Max. performance</b>	32,4 kW (44 HP)/4700 rpm [1C] according to DIN/ISO 1585 39 kW (53 HP)/5500 rpm [2C] Specification with fan cooling
<b>Max. torque</b>	66 Nm (48,6 ft.lb)/4500 rpm [1C] 72 Nm (53,1 ft.lb)/4500 rpm [2C]
<b>Mixture formation</b>	1/2x slide carburetor (Bing)
<b>Ignition system</b>	CDI programable
<b>Generator power</b>	250W, 12V
<b>Cooling</b>	Fan cooling
<b>Weight</b>	31 kg (68,4 lb)
<b>Start device</b>	Recoil starter
<b>Direction</b>	Counter-clockwise, view to output shaft
<b>Fuel</b>	Mixture 1:50, 2-stroke-oil, fuel min. 95-octane (RON) Mixture 1:80-100 with BLUEMAX 2-stroke-oil, fuel min. 95-octane

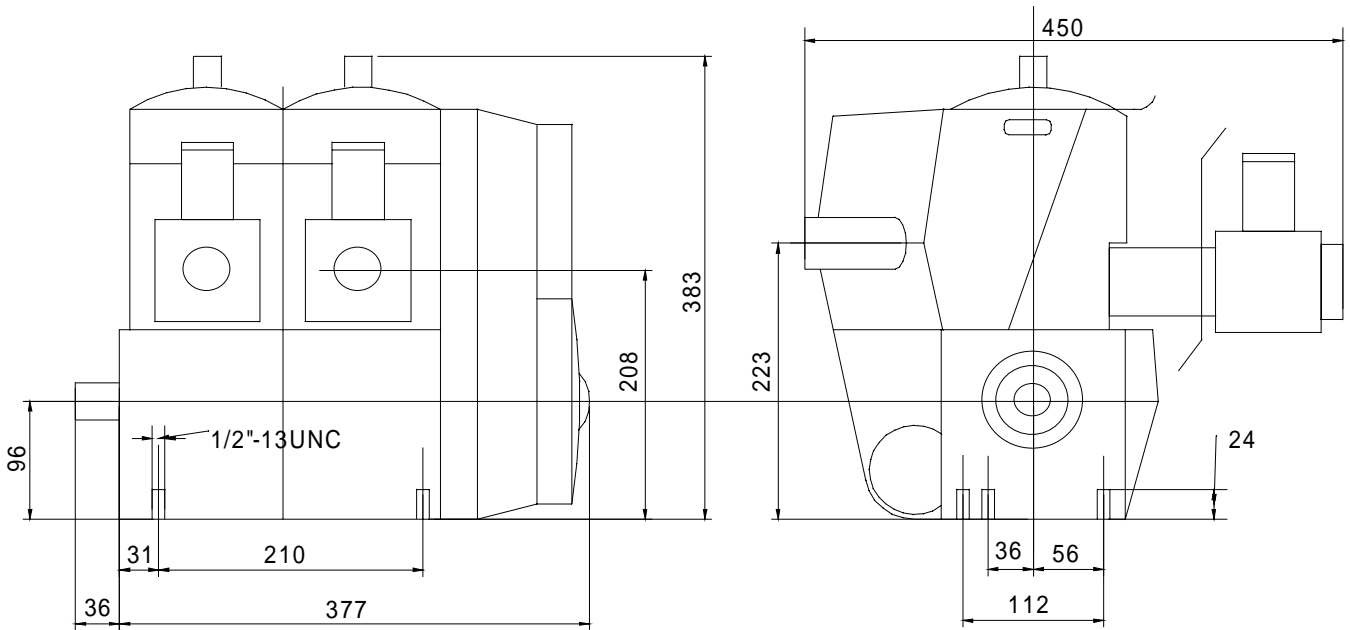
Leistung-Moment-Drehzahl-Diagramm

Performance-Torque-RPM-Diagram



Einbauzeichnung:

Installation drawing:

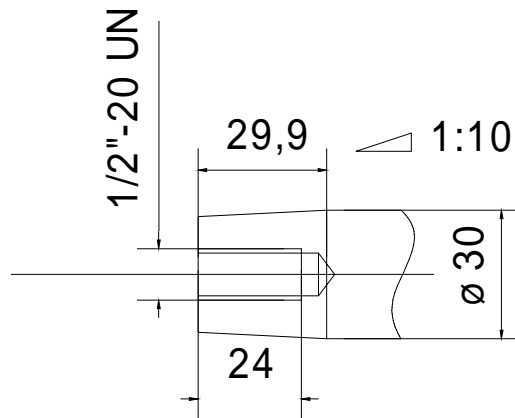


Abtriebswellenkontur:

Shape of output shaft:

Andere Abtriebswellenkonturen auf Anfrage

Please ask separately for special shapes of output shaft



Bitte fragen Sie Motoren für Helicopterapplikationen gesondert an.

Please ask separately for engines for helicopter application.

**Achtung !**

Dies ist kein anerkannter Flugmotor !  
Er wurde nicht den für Flugzeugen vorgeschriebenen Sicherheits- und Dauertests unterzogen.  
Er ist nur bestimmt für den Einsatz in Fluggeräten der Experimental-Klasse oder in Flugzeugen, bei denen ein Motorausfall zu keiner Gefährdung der Sicherheit führt.  
Fliegen Sie mit einem mit diesem Motor ausgerüsteten Fluggerät niemals unter Bedingungen oder in Bereichen, bei Wetterlagen oder in Höhen, wo bei einem plötzlichen Motorausfall eine sichere Landung nicht mehr möglich ist.  
Der Benutzer übernimmt alle Risiken, die mit dem Einsatz dieses Motors verbunden sind und weiß, daß es zu unvorhergesehenen Funktionsstörungen kommen kann.

**Warning !**

This is not a certificated aircraft engine !  
It has not received the safety and durability testings specified by aircraft standards. It is only for use in uncertificated experimental aircraft or vehicles when there is no risk for the safety due to an engine failure.  
Never fly the aircraft equipped with this engine in circumstances or in areas, in wheater-conditions or in altitudes where you have no chance for successful landing after an engine failure.  
The user is taking all risk resulting from the use of this engine and he is aware of the possibility of sudden functional disturbances.