

Technische Mitteilung / Anweisung

VERPFLICHTEND

1. Allgemein:

Ausgabennummer: TM 05/09 Flächenstreben
Herausgeber: Sky Walker 1+1 Musterbetreuung, Pahl pb-service
Ausgabedatum: 17.05.2009
Gültig ab: sofort
Ausführung bis: Vor dem nächsten Start

Vorhergehende
Mitteilung/ Anweisung: keine

Betroffene Baureihen: **Sky Walker 1+1 / Sky Walker II**
Betroffene Werknummer: **Alle mit Kugelkopfanbindung der Flächenstreben**

Grund: Unsachgemäße Reparatur und Ersatzteilverwendung

Thema: Kontrolle der Gewindelänge, sowie Kennzeichnung der Kugelköpfe M10 & M8 der Verbindung von Flächenstreben zur Tragfläche

2. Material:

Benötigtes Werkzeug: Filzschreiber, 13er Gabelschlüssel, Maßband, technische Vaseline, Betriebshandbuch (BHB)

Benötigtes Material: Nur bei falschem oder verschlissenem Material

3. Durchführung:

Einstufung: MES 1, Bediener
Qualifikation: Wartungsbetrieb oder sachkundige Person

Anweisung: Tragflächen & Streben gemäß BHB Kapitel 19.7.7 demontieren.

Flächenstreben auf eine geeignete Werkunterlage legen und nummerieren.

Die Einschraubtiefe vom Anfang Strebenadapter bis Mitte Bolzenloch in der Kugel messen und notieren. Jede Flächenstrebe einzeln.

TM 05/09 Flächenstreben

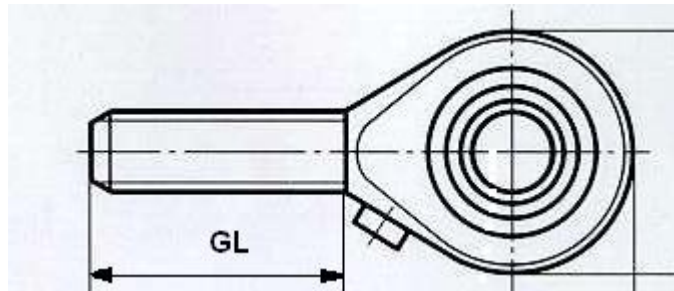
17.05.2009

1 von 2

Anweisung Fortsetzung:

Die Kontermutter des Kugelkopf am oberen Ende der Strebe lösen und mit dem Filzschreiber den ersten Gewindengang zum Strebenadapter so markieren das beim einschrauben die gleiche Tiefe wieder gefunden wird.

Die Kugelköpfe aus dem Strebenadapter drehen.
Gewinde Länge (GL) vom Anfang Gewinde bis Kugelkopfansatz messen.



Diese Länge muss 40mm betragen. Die Festigkeit ergibt sich aus der Kennzeichnung „GAXS“ oder „GAXSW“ oder „BEM“. Die „BEM“ sind bei Verschleiß durch GAXS oder GAXSW auszutauschen.

Erfüllt das Gewinde nicht die Länge von mindestens 40mm ist der Kugelkopf durch ein Ersatzteil auszutauschen.

Andere Kugelköpfe aus dem Zubehör die nicht die oben genannten Anforderungen entsprechen dürfen NICHT verwendet werden!!!

Nach Kontrolle der Gewindelänge und Festigkeitsschlüssel das Gewinde reinigen und leicht mit Vaseline fetten. Marke beachte.

Den Kugelkopf in die Flächenstrebe bis zur Filzschreiber Marke einschrauben und das zu Anfang gemessene Einschraubmaß überprüfen. Die Stellung der Kugel zur Tragflächenschelle beachten. Zum Schluss die Kontermutter festziehen dabei den Kugelkopf mit dem Bolzen oder geeignetem Werkzeug gegen verdrehen sichern.

Einbau der Flächenstreben gemäß BHB Kapitel 19.7.7 montieren.

4. Endkontrolle:

Die Endkontrolle dieser Prüfung gemäß BHB Kapitel 14.2, einen intensiven Vorflugcheck durchführen. Durchführung der Anweisung sowie ggf. Austausch der Teile im BHB Kapitel 20.0 eintragen und in Kapitel 22.4 einfügen.